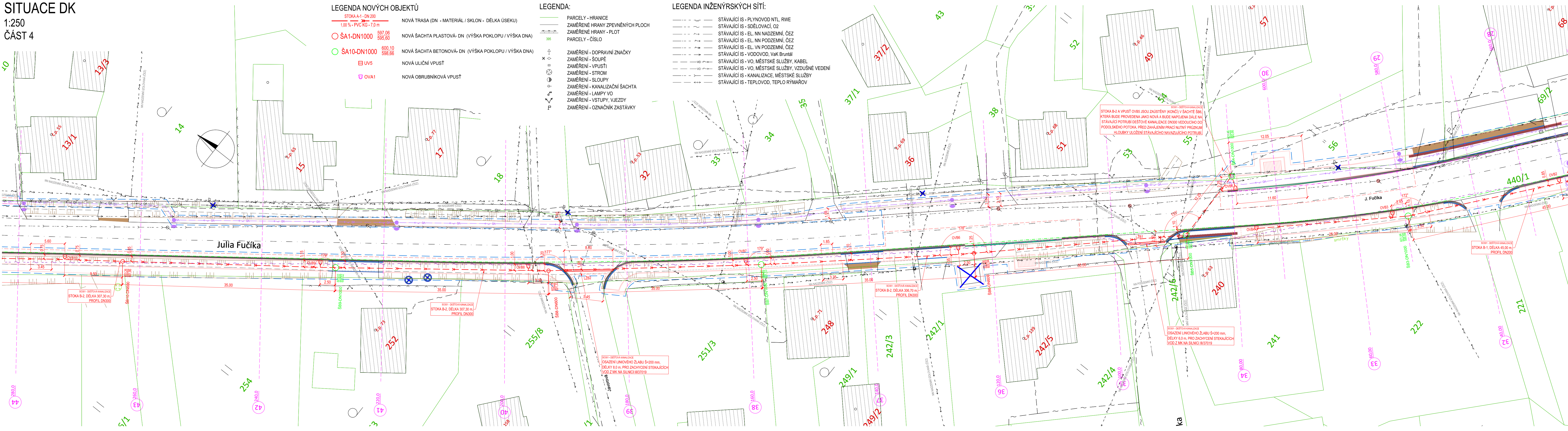


SITUACE DK
1:250
ČÁST 4



Souřadnicový systém S-JTSK
Výškový systém B.p.v.

Vedoucí projektant ING. LUBOMÍR KONVIČNÝ		Zodpovědný projektant ING. LUBOMÍR KONVIČNÝ		Vypracoval ING. LUBOMÍR KONVIČNÝ		 DOPRAVNÍ PROJEKCE RÝMAŘOV	
INVESTOR: Město Rýmařov, IČ: 00296317, DIČ: CZ 00296317, náměstí Míru 1, 795 01 Rýmařov						DATUM	05/2022
ÚČEL: Projektová dokumentace pro provádění stavby						FORMÁT	6 A4
AKCE: Chodník Edrovice - Janovice, k. ú. Rýmařov						ÚČEL	DPS
						ČÍSLO ZAKÁZKY	2126
						MĚŘÍTKO	1:250
ČÁST: D - dokumentace objektů a technických a technologických zařízení OBJEKT: SO301 - dešťová kanalizace PŘÍLOHA: SITUACE DK, ČÁST 4						ČÍSLO PARÉ	ČÍSLO VÝKRESU
							D.1.3.5